

Montageanleitung Ständerbohrmaschine:



Demontieren Sie Ihre Ständerbohrmaschine wie folgt:

1. Schrauben Sie die Bohreinheit ab.
2. Entnehmen Sie die Bohrplatte
3. Schrauben Sie den Standfuß vom Rohr ab

Der Fuß wird für die Montage am Modultisch nicht mehr benötigt.

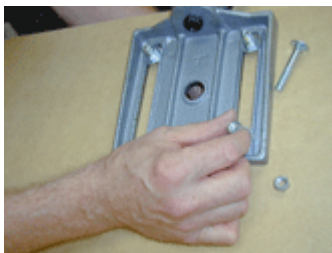


Zeichnen Sie die Bohrlöcher Ihrer demontieren Bohrplatte so an, dass die Aufnahme für das Rohr über der halbrunden Aussparung an der Modulplatte passt. Das demontierte Rohr wird hier später wieder eingesetzt.

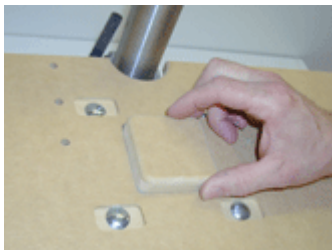


Bohren Sie in nun die Löcher zur Befestigung Ihrer Bohrplatte.

Da jeder Hersteller unterschiedliche Maße hat ist es uns nicht möglich, diese Löcher vorzubohren.



Montieren bzw. verschrauben Sie nun die Bohrplatte Ihrer Ständerbohrmaschine.



Zu guter Letzt drücken Sie noch das mitgelieferte Austauschplättchen in die dafür vorgesehene Aussparung.

Jetzt können Sie das Rohr durch die Öffnung der montierten Bohrplatte einführen und die Bohreinheit oben wieder aufsetzen.